

Teilgebiet 1 (16.948 GdeGl)								Teilgebiet 2 (15.059 GdeGl)							Teilgebiet 3 (15.259 GdeGl)									
A	StaKi GaSta	Eltingen	Ramtel	Blosen-berg	Gebers-heim	Höfingen	Warm-bronn	Hausen	Malms-heim	Merk-lingen	Münk-lingen	Rennin-gen	Schaf-hausen	Weil der Stadt	Flacht	Friolz-heim	Heims-heim	Möns-heim	Perouse	Rutes-heim	Rutesh./ Silberberg	Weissach	Wims-heim	
B	3.435	4.629	1.830	1.377	1.148	2.686	1.843	470	2.775	2.514	760	4.550	1.111	2.879	1.723	1.532	2.240	1.373	637	3.016	1.204	2.117	1.417	
C	2 + 2	2 + 3	1 + 1	1 + 1	1 + 1	1 + 2	1 + 1	1	1 + 2	1 + 2	1 + 1	2 + 3	1 + 1	1 + 2	1 + 1	1 + 1	1 + 2	1 + 1	1 + 1	1 + 2	1 + 1	1 + 2	1 + 1	
bilden das Teilgebiet 1 für die Wahl der Mitglieder in den Kirchenbezirksausschuss, DBA, LK EB und für die Bezirksvertreter in den Dekans-/PfarrstellenBesGremien								bilden das Teilgebiet 2 für die Wahl der Mitglieder in den Kirchenbezirksausschuss, DBA, LK EB und für die Bezirksvertreter in den Dekans-/PfarrstellenBesGremien							bilden das Teilgebiet 3 für die Wahl der Mitglieder in den Kirchenbezirksausschuss, DBA, LK EB und für die Bezirksvertreter in den Dekans-/PfarrstellenBesGremien									

**Bezirkssynode (Syn.):**

- o 1 Pfarrer/in je Kirchengemeinde bei Kirchengemeinden ab 3.000 Gmd.glieder: 1 Pfarrer/in mehr insges. 25 Gemeindepfarrer
- o je angefangene 2.000 Gmd.glieder 1 gewähltes KGR-Mitgl insges. 35 gewählte KGR-Mitgl (+ Verhinderungsstellvertretg)

Außerdem gehören der Bezirkssynode an:

- o Dekan/in
- o Schuldekan/in
- o Bezirksrechner/in
- o Vorsitz Diak. Bez.Auss.

Zuwahl bis zu 11 Mitglieder möglich

- o Krankenhausseelsorge
- o Altenheimseelsorge
- o Seelsorge Justizvollzugsanst Heimsheim
- o Bezirksjugendpfarrer/in

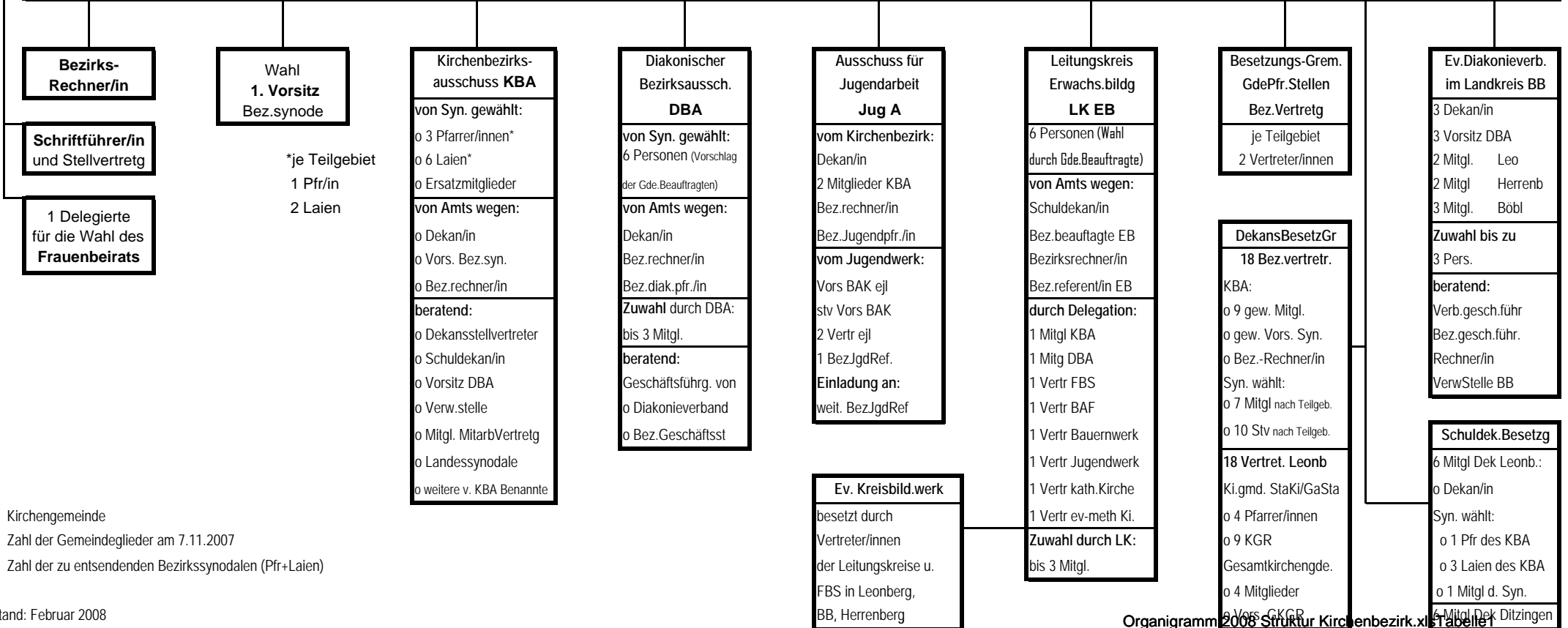
o 1 Vertretg. Leitungskr. EB

o 1 Vertretg. Jugendwerk

o 1 Vertretg. BezArbKr Frauen

o 1 Vertretg. Bauernwerk

o 1 Vertretg. Samariterstiftung



\* Kirchengemeinde  
B Zahl der Gemeindeglieder am 7.11.2007  
C Zahl der zu entsendenden Bezirkssynodalen (Pfr+Laien)